

# TEATRO DOMENICO ALALEONA

## Montegiorgio (FM)



### CAPIENZA

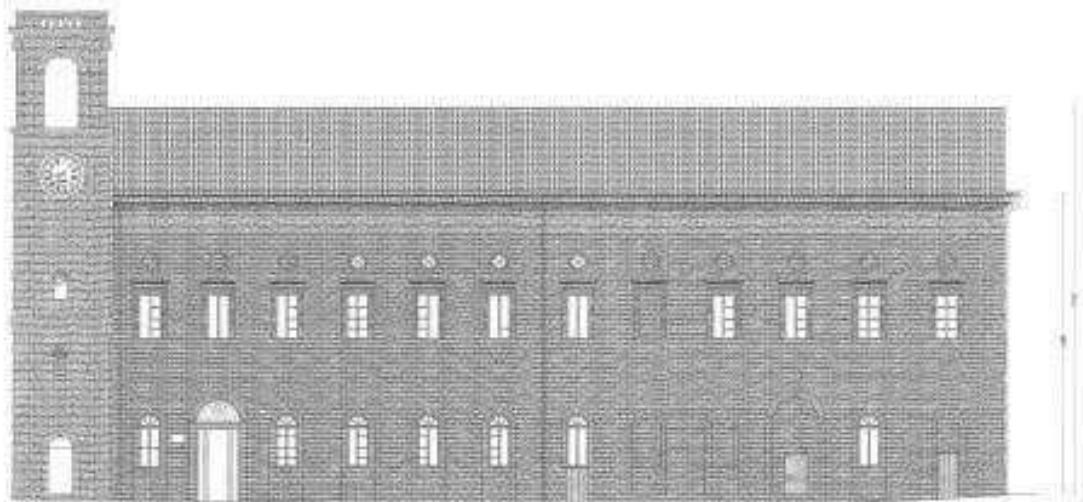
Totale posti n. 388

Sala a ferro di cavallo con tre ordini di palco e loggione

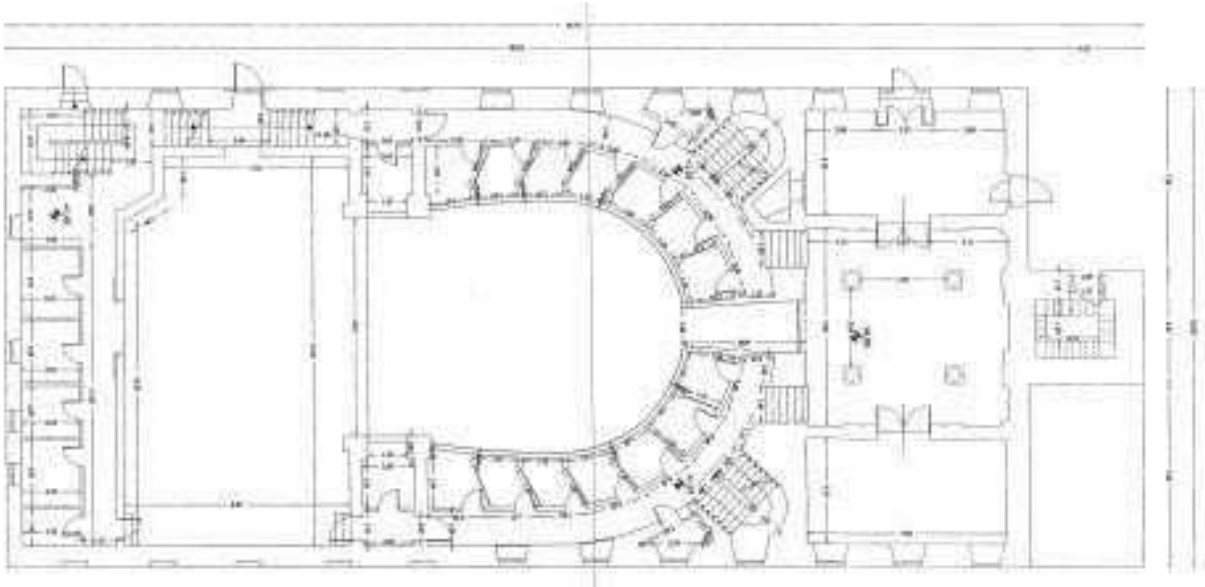
### NOTE TECNICHE

pavimentazione sala	parquet
palcoscenico	mq 130 interamente graticciato
pavimentazione	tavolato
larghezza	mt 13,80
profondità	mt 9
larghezza utile	mt 11,50
profondità utile	mt 8,50
declivio	6 %
larghezza boccascena	mt 8,50
altezza boccascena	mt 9,00
golfo mistico	no
sipario	manuale in velluto
quinte e fondali	quinte nere a tenda, fondale nero
camerini	10 su tre livelli
scarico materiali	direttamente sul palco da via Roma
cabine tecniche	n.1 palco centrale e n. 1 laterale dedicati
guardaroba	si

**ALZATO**



**PLANIMETRIA**



**LATO SCARICO SCENE E MATERIALE TECNICO**

